



**zusammen lernen
zusammenwachsen**

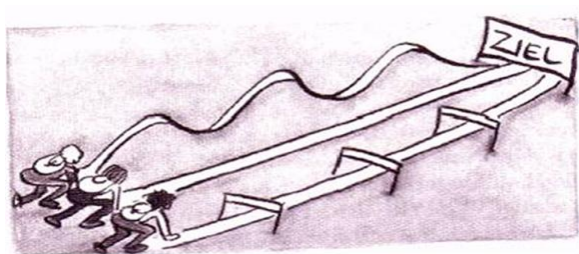
Schule NRW – Zukunft inklusiv!

„Inklusion wird als ein Prozess verstanden, bei dem auf die verschiedenen Bedürfnisse von allen Kindern, Jugendlichen und Erwachsenen eingegangen wird. Erreicht wird dies durch verstärkte Partizipation an Lernprozessen, Kultur und Gemeinwesen, sowie durch Reduzierung und Abschaffung von Exklusion in der Bildung. Dazu gehören Veränderungen in den Inhalten, Ansätzen, Strukturen und Strategien. Diese Veränderungen müssen von einer gemeinsamen Vision getragen werden, die alle Kinder innerhalb einer angemessenen Altersspanne einbezieht, und von der Überzeugung, dass es in der Verantwortung des regulären Systems liegt, alle Kinder zu unterrichten.“

(Deutsche UNESCO Kommission 2009)

„Der allererste Schritt auf dem Weg zur Inklusion beginnt nicht mit der Aufnahme von Kindern mit Behinderungen. Er beginnt damit, dass Schulen die Verantwortung für das Lernen ihrer Schülerinnen und Schüler übernehmen, die sie einmal aufgenommen haben und diese individuell in ihrer Lernentwicklung unterstützen.“

(Dr. Brigitte Schumann)



Schularat für den Kreis Lippe



Lippebildung

Inklusion – Gemeinsames Lernen

Die Bundesrepublik Deutschland hat die UN-Konvention für Rechte der Menschen mit Behinderungen in Kraft gesetzt. Damit stehen Bund und Länder in der Pflicht ein inklusives Schulsystem zu ermöglichen.

Nordrhein-Westfalen beginnt auf Grundlage eines gemeinsamen Landtagsbeschlusses von Dezember 2010 damit, die Schulen in inklusive Schulen weiter zu entwickeln.

- Das gemeinsame Lernen durch den Ausbau des Gemeinsamen Unterrichts (GU) im Primarbereich und der Integrativen Lerngruppen (IL) im Sek I-Bereich wird schrittweise ausgeweitet.
- Die Beschulung von Kindern mit sonderpädagogischem Förderbedarf erfolgt möglichst an Schwerpunktschulen.
- Dem Elternwunsch nach Gemeinsamen Unterricht für ihre Kinder mit sonderpädagogischem Förderbedarf soll entsprochen werden.



Lippebildung



**zusammen lernen
zusammenwachsen**

Schule NRW – Zukunft inklusiv!

Unsere Aufgaben

- Aufbau neuer und Unterstützung vorhandener Netzwerke
- Beratung beim Ausbau und der Erweiterung des gemeinsamen Unterrichts in allen Schulformen
- Übergangmanagement Primarstufe – Sek I
- Ausbau der organisationsbezogenen und schulfachlichen Elternberatung

Sprechen Sie uns an

wenn Sie

- Information
- Beratung
- Fortbildung

wünschen. Wir unterstützen Sie als Schulleitung, Kollegen und Eltern gern.



Schularat für den Kreis Lippe



**zusammen lernen
zusammenwachsen**

Schule NRW – Zukunft inklusiv!

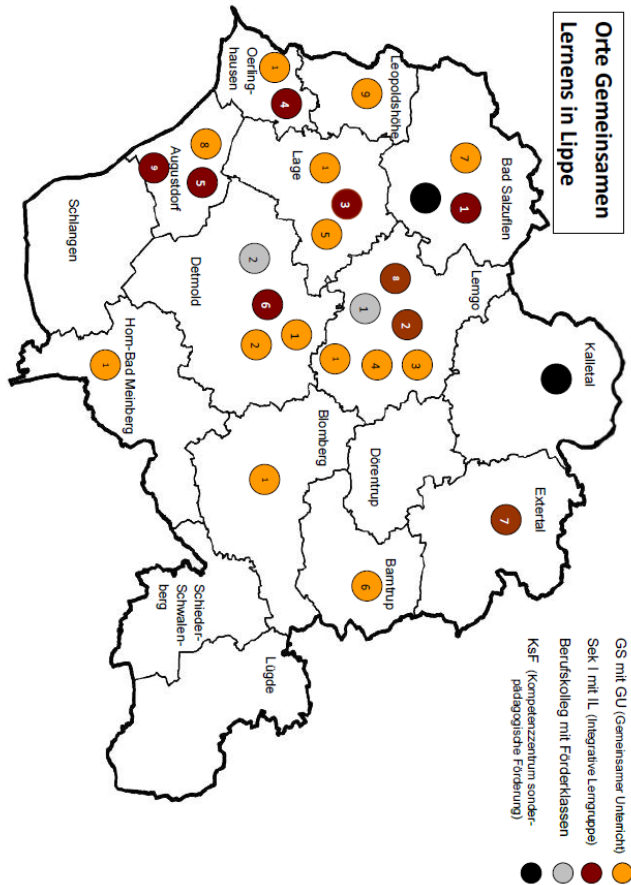


Lippebildung



**zusammen lernen
zusammenwachsen**

Schule NRW – Zukunft inklusiv!



**Ihre Ansprechpartner
für schulische Inklusion
im Schulamt Kreis Lippe**

Heinrich Kessen
 Schulrat
 Generalie Inklusion
 Schulamt für den Kreis Lippe
 Felix-Fechenbach-Str. 5
 32756 Detmold

fon 05231 62-4691
 fax 05231 630113020
 h.kessen@kreis-lippe.de

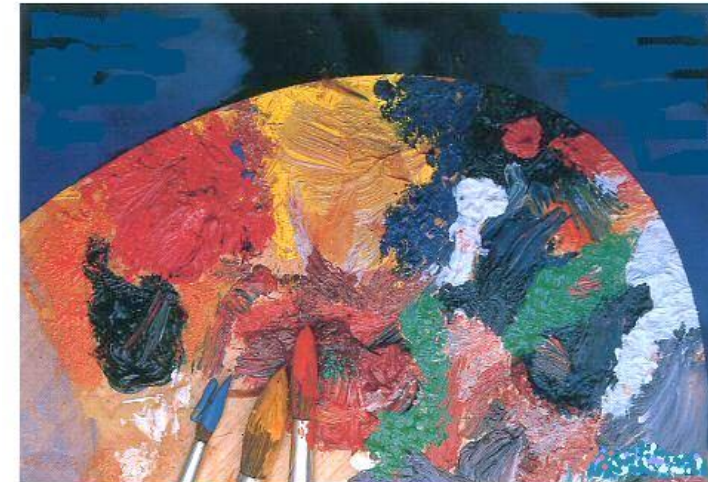
Karin Metzmacher
 Koordinatorin für Inklusion Sek I
 Schulamt für den Kreis Lippe
 Felix-Fechenbach-Str. 5
 32756 Detmold

Zimmer 449
 fon 05231-624490
 fax 05231-627881
 k.metzmacher@kreis-lippe.de

Beate Busse
 Koordinatorin für Inklusion Primarstufe
 Schulamt für den Kreis Lippe
 Felix-Fechenbach-Str. 5
 32756 Detmold

Zimmer 449
 fon 05231-624491
 fax 05231-627881
 b.busse@kreis-lippe.de

Wenn es nur eine einzige
Wahrheit gäbe,



könnte man nicht hundert Bilder
über dasselbe Thema malen.

(Pablo Picasso)

Schulische Inklusion im Kreis Lippe



Schulamt für den Kreis Lippe



Lippebildung



Schulamt für den Kreis Lippe